



2019

**государственная  
итоговая аттестация**



**ПО ПРОГРАММАМ  
СРЕДНЕГО ОБЩЕГО ОБРАЗОВАНИЯ**



Организация,  
осуществляющая сопровождение ГИА в Санкт-Петербурге

Региональный центр обработки информации –  
**РЦОИ**

адрес: Санкт-Петербург, Вознесенский проспект, д.34, лит.А

телефон: 576-34-40

эл. почта: [info@ege.spb.ru](mailto:info@ege.spb.ru)

ГБУ ДПО «Санкт-Петербургский центр оценки качества  
образования и информационных технологий»

официальный сайт: <https://rcokoit.ru/>

**Единый государственный экзамен (ЕГЭ) — это форма государственной итоговой аттестации по образовательным программам среднего общего образования (ГИА).**



При проведении ЕГЭ используются контрольные измерительные материалы (КИМ), представляющие собой комплексы заданий стандартизированной формы, а также специальные **бланки** для оформления ответов на задания.

Единый государственный экзамен - 2018  
**Бланк регистрации**

Код региона Код предмета Название предмета Код пункта проведения ЕГЭ Резерв - 4

Код субъекта Код предмета Название предмета Дата проведения ЕГЭ Резерв - 1

2 630 114 090017

Заполнить черной или синей шариковой ручкой ЧЕРНЫМИ чернилами ЗАГЛАВНЫМИ ПЕЧАТНЫМИ БУКВАМИ и ЦИФРАМИ по следующему образцу:  
**ВНИМАНИЕ!** Все бланки и контрольные измерительные материалы рассматриваются в комплексе.

Сведения об участнике единого государственного экзамена

Фамилия Имя Отчество

Документ Серия Номер

Во время проведения экзамена **запрещается**

- иметь при себе средства связи, фото-, аудио- и видеоборудование, справочные материалы, письменные заметки и иные средства хранения и передачи информации;
- выносить из аудитории и ППЗ экзаменационные материалы на бумажном и электронном носителях;
- фотографировать экзаменационные материалы;
- общаться с другими участниками ЕГЭ и перемещаться по аудитории и ППЗ без сопровождения организатора.

До начала работы с бланками ответов проверьте:

- наличие в своем индивидуальном комплекте (ИК) бланка регистрации, бланка ответов № 1, бланка ответов № 2 (лист 1) и бланка ответов № 2 (лист 2) (за исключением ИК для проведения ЕГЭ по математике базового уровня) и контрольных измерительных материалов (КИМ);
- отсутствие дефектов печати и бланков (в том числе в штрихкодах);
- совпадение значений штрихкода и номеров с соответствующими значениями на контрольном листе или на конверте ИК (при проведении ЕГЭ в домашних условиях);
- сохранность, целостность, соответствие требованиям, исполнения наказаний, закрытого типа.

Если обнаружены браки, сообщить об этом сразу же организатору за другим ИК.

С порядком проведения государственного экзамена ознакомлен(-а)

Подпись участника ЕГЭ своего учреждения

Служба учета Резерв - 2 Резерв - 3

Заполняется ответственным организатором в аудитории:

Удален с экзамена в связи с нарушением порядка проведения ЕГЭ  Не закончил экзамен по уважительной причине

Подпись ответственного организатора своего учреждения

Единый государственный экзамен - 2018  
**Бланк ответов № 1**

Код региона Код предмета Название предмета Код пункта проведения ЕГЭ Резерв - 4

Код субъекта Код предмета Название предмета Дата проведения ЕГЭ Резерв - 1

2 630 114 090017

Заполнить черной или синей шариковой ручкой ЧЕРНЫМИ чернилами ЗАГЛАВНЫМИ ПЕЧАТНЫМИ БУКВАМИ и ЦИФРАМИ по следующему образцу:  
**ВНИМАНИЕ!** Все бланки и контрольные измерительные материалы рассматриваются в комплексе.

Результаты выполнения заданий с КРАТКИМ ОТВЕТОМ

1	01
2	02
3	03
4	04
5	05
6	06
7	07
8	08
9	09
10	10
11	11
12	12
13	13
14	14
15	15
16	16
17	17
18	18
19	19
20	20

Замена бланков ответов на задания с КРАТКИМ ОТВЕТОМ

Заполняется ответственным организатором в аудитории:

Качество заполнения полей  
- Замена ошибочных ответов -

Подпись ответственного организатора своего учреждения

Единый государственный экзамен - 2018  
**Бланк ответов № 2 лист 1**

Код региона Код предмета Название предмета Код пункта проведения ЕГЭ Резерв - 5

Код субъекта Код предмета Название предмета Дата проведения ЕГЭ Резерв - 1

2 630 114 090017

Бланк ответов № 2 (лист 2)

Заполнить черной или синей шариковой ручкой ЧЕРНЫМИ чернилами ЗАГЛАВНЫМИ ПЕЧАТНЫМИ БУКВАМИ и ЦИФРАМИ по следующему образцу:  
**ВНИМАНИЕ!** Все бланки и контрольные измерительные материалы рассматриваются в комплексе.

Результаты выполнения заданий с КРАТКИМ ОТВЕТОМ

1	01
2	02
3	03
4	04
5	05
6	06
7	07
8	08
9	09
10	10
11	11
12	12
13	13
14	14
15	15
16	16
17	17
18	18
19	19
20	20

Замена бланков ответов на задания с КРАТКИМ ОТВЕТОМ

Заполняется ответственным организатором в аудитории:

Качество заполнения полей  
- Замена ошибочных ответов -

Подпись ответственного организатора своего учреждения

# ЕГЭ проводится письменно на русском языке (за исключением ЕГЭ по иностранным языкам).

## Иностранные языки

www.ege.edu.ru



АНГЛИЙСКИЙ, ИСПАНСКИЙ,  
ФРАНЦУЗСКИЙ, НЕМЕЦКИЙ

### БАЛЛЫ

За письменную часть — 80 баллов  
За устную часть — 20 баллов  
**100 баллов** можно получить в сумме  
за письменную и устную части

### ЭКЗАМЕН

В ЕГЭ по иностранным языкам по желанию участника включается раздел «**Говорение**» (устная часть).

Сдача экзамена в два дня: день для сдачи письменной части и отдельный день для устной части экзамена.

Устная часть экзамена проводится с использованием средств цифровой аудиозаписи.

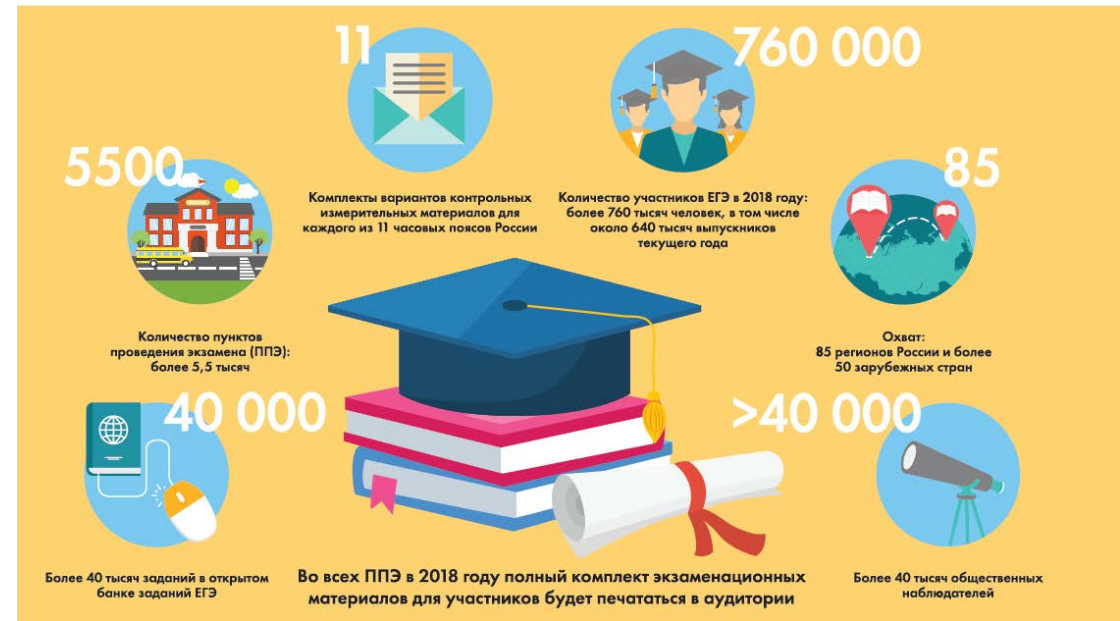


РОСОБНАДЗОР ПРЕДУПРЕЖДАЕТ:  
СОБЛЮДАЙТЕ ПОРЯДОК  
ПРОВЕДЕНИЯ ЕГЭ



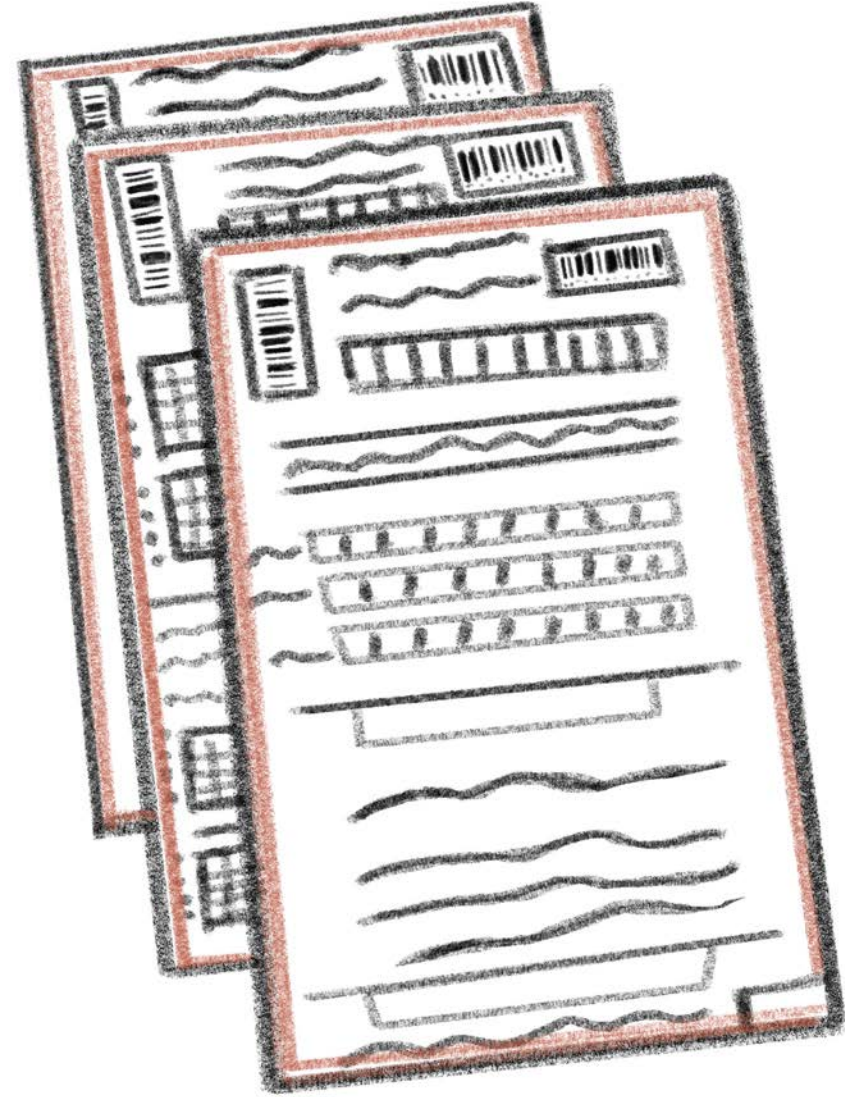
## Для проведения ЕГЭ на территории Российской Федерации и за ее пределами предусматривается единое расписание экзаменов.

## ЕГЭ В ЦИФРАХ



# УЧАСТНИКИ ЕГЭ

К ЕГЭ как форме ГИА допускаются обучающиеся, не имеющие академической задолженности и в полном объеме выполнившие учебный план или индивидуальный учебный план (имеющие годовые отметки по всем учебным предметам учебного плана за каждый год обучения по образовательной программе среднего общего образования не ниже удовлетворительных).

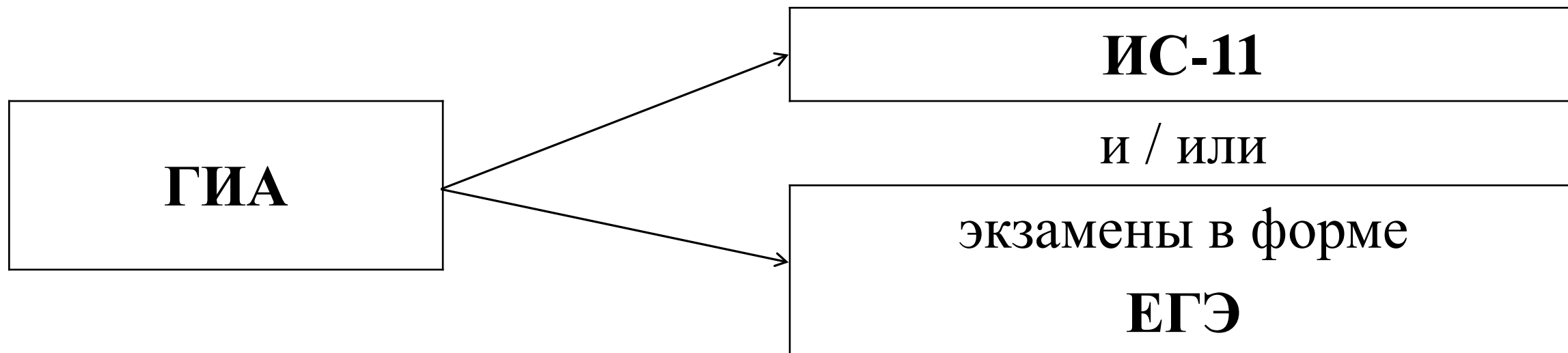


# ПРЕДМЕТЫ ЕГЭ

1. Русский язык
2. Математика (базовая и профильная)
3. Физика
4. Химия
5. История
6. Обществознание
7. Информатика и информационно-коммуникационные технологии (ИКТ)
8. Биология
9. География
10. Иностранные языки (английский, немецкий, французский и испанский языки)
11. Литература



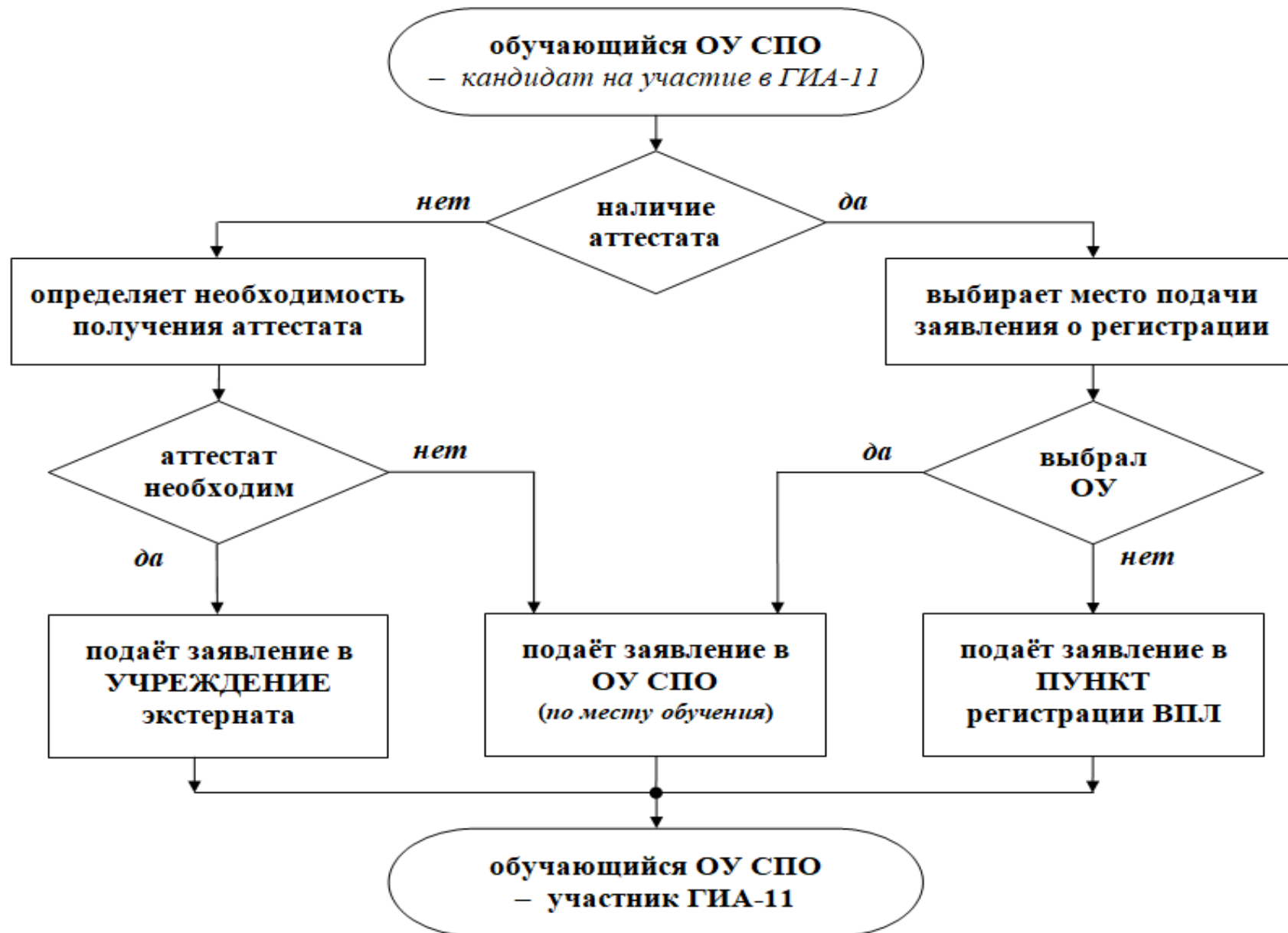
# Структура ГИА для студентов СПО

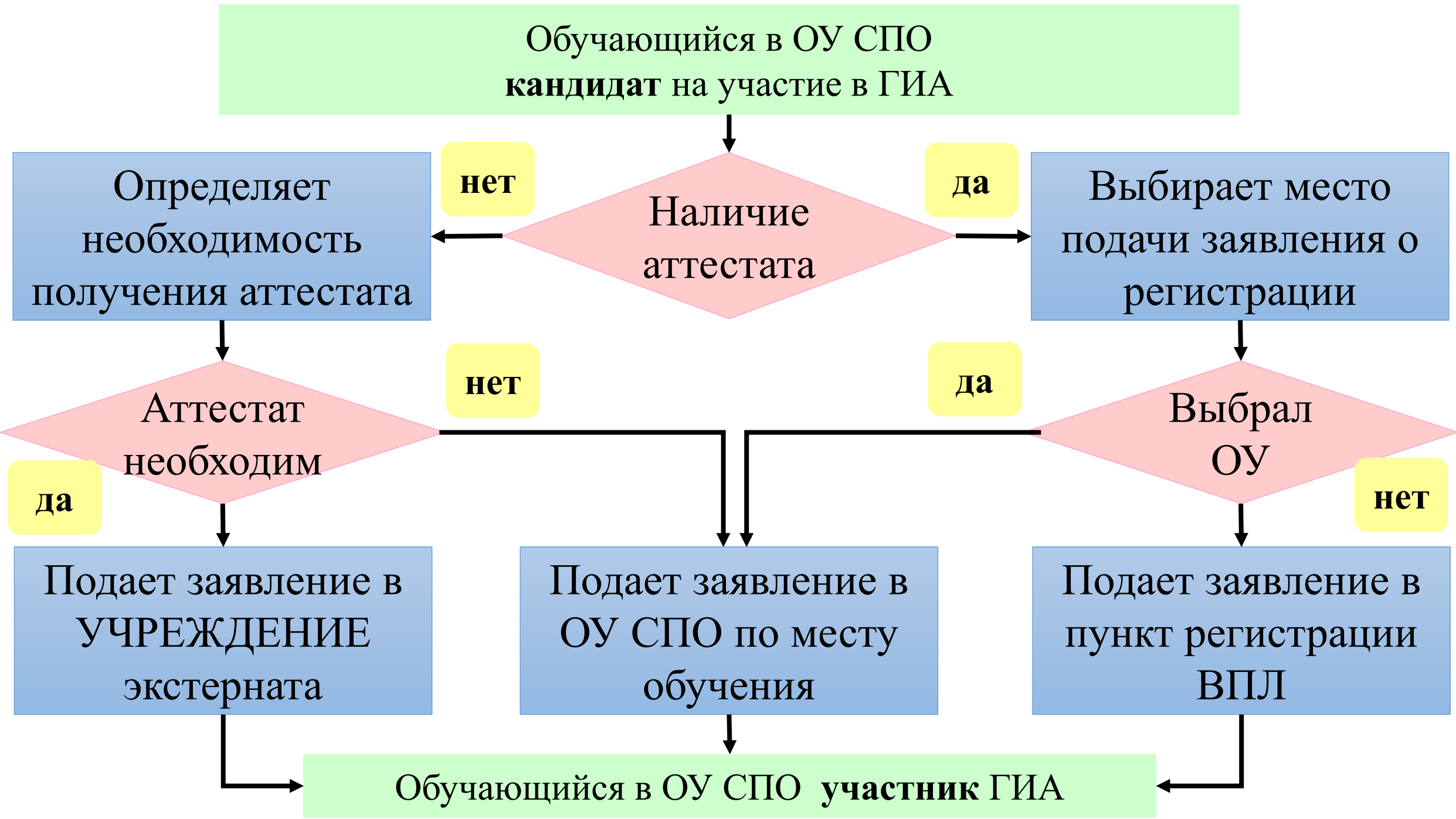


- **Цель участия** – поступление в образовательные организации высшего образования.
- **Перечень экзаменов** и необходимость участия в написании итогового сочинения определяется участниками самостоятельно, исходя из формы вступительных испытаний для приёма в выбранный ВУЗ.



# Маршрут регистрации участника ГИА





Обучающийся в ОУ СПО  
кандидат на участие в ГИА

Наличие  
аттестата

нет

да

Определяет  
необходимость  
получения аттестата

Выбирает место  
подачи заявления о  
регистрации

Аттестат  
необходим

нет

да

да

нет

Подает заявление в  
УЧРЕЖДЕНИЕ  
экстерната

Подает заявление в  
ОУ СПО по месту  
обучения

Подает заявление в  
пункт регистрации  
ВПЛ

Обучающийся в ОУ СПО участник ГИА

# ГДЕ НАЙТИ КОРРЕКТНУЮ ИНФОРМАЦИЮ?



ФЕДЕРАЛЬНАЯ СЛУЖБА  
ПО НАДЗОРУ В СФЕРЕ  
ОБРАЗОВАНИЯ И НАУКИ



Сайт Рособрнадзора — [www.obrnadzor.gov.ru](http://www.obrnadzor.gov.ru)

Портал ЕГЭ — [www.ege.edu.ru](http://www.ege.edu.ru)

Сайт Федерального института педагогических измерений (ФИПИ) — [www.fipi.ru](http://www.fipi.ru)



Официальный  
информационный  
портал ЕГЭ — [ege.edu.ru](http://ege.edu.ru)



Банк заданий ЕГЭ  
и демоверсии — [fipi.ru](http://fipi.ru)

На территории Российской Федерации **ЕГЭ** организуется и проводится Федеральной службой по надзору в сфере образования и науки (Рособрнадзором) совместно с органами исполнительной власти субъектов Российской Федерации, осуществляющих государственное управление в сфере образования (**ОИВ**).



Горячие линии ЕГЭ:

Задать вопрос о ЕГЭ: +7 (495) 984 89 19

Сообщить о нарушениях на ЕГЭ: +7 (495) 104 68 38



ОФИЦИАЛЬНЫЙ  
ИНФОРМАЦИОННЫЙ ПОРТАЛ  
ЕДИНОГО ГОСУДАРСТВЕННОГО  
ЭКЗАМЕНА



[ОБЩАЯ ИНФОРМАЦИЯ О ЕГЭ](#) [УЧАСТНИКАМ ЕГЭ](#) [ОРГАНИЗАТОРАМ ЕГЭ](#) [НОВОСТИ](#) [КОНТАКТЫ](#)

Телефон «горячей линии» Рособрнадзора по вопросам ЕГЭ  
+7 (495) 984-89-19

# ВЦИОМ О ЕГЭ



МЕТОДИЧЕСКИЕ  
ДОКУМЕНТЫ  
РОСОБРНАДЗОРА  
ПО ГИА

ОБЩЕСТВЕННОЕ  
НАБЛЮДЕНИЕ

ПРОВЕРИТЬ  
РЕЗУЛЬТАТЫ  
ЕГЭ

РАСПИСАНИЕ ГИА В  
2018 ГОДУ



«Горячие линии» в регионах



Подача апелляции



Вопрос-ответ



Информационные материалы

**НОВОСТИ**

[НОВЫЕ ДОКУМЕНТЫ](#)



06.11.18

[ФИПИ: С заданиями по  
планиметрии и стереометрии](#)

01.11.18

[Рособрнадзор проводит  
апробацию технологии](#)

31.10.18

[ФИПИ опубликовал  
методические рекомендации](#)

29.10.18

[ФИПИ: Для успешной сдачи  
ЕГЭ по биологии необходима](#)



ОФИЦИАЛЬНЫЙ ИНФОРМАЦИОННЫЙ ПОРТАЛ  
ГОСУДАРСТВЕННОЙ ИТОГОВОЙ АТТЕСТАЦИИ  
ВЫПУСКНИКОВ 9 И 11 КЛАССОВ В САНКТ-ПЕТЕРБУРГЕ

[НОВОСТИ](#) [ДОКУМЕНТЫ](#) [ГИА-9 \(ОГЭ\)](#) [ГИА-11 \(ЕГЭ\)](#) [ИТОГОВОЕ СОЧИНЕНИЕ](#) [КОНФЛИКТНАЯ КОМИССИЯ](#) [КОНТАКТНАЯ ИНФОРМАЦИЯ](#)



Горячая линия



Как зарегистрироваться



Расписание



Результаты ОГЭ



Результаты ЕГЭ



Тренировочное тестирование



Подготовительные курсы



Правила шкалирования



Демонстрационные варианты



Статистика и аналитика

## Новости



### Занятия на курсах 8 ноября 2018 года

6 ноября 2018 г.

Уважаемые слушатели курсов! Информировем вас, что 8 ноября 2018 года: в группе 24-И (ИСТОРИЯ) занятие начнётся в 17:30 не будет занятия в группе 27-РЯ (русский язык/ ЕГЭ/Яковлева М.В.) не будет занятия в группе 23-Б (биология/ ЕГЭ/Левашко Е.В.) Остальные занятия (ЕГЭ и ОГЭ) проводятся...

### Регистрация участников ГИА-11

30 октября 2018 г.

Уважаемые выпускники прошлых лет, информируем вас, что 30 октября 2018 началась регистрация для участия в итоговом сочинении (изложении) и ЕГЭ-2019. Регистрация для участия в ЕГЭ-2019 возможна до 1 февраля 2019 года.Регистрация для участия в итоговом сочинении (изложении) 5 декабря 2018 года...



ОФИЦИАЛЬНЫЙ ИНФОРМАЦИОННЫЙ ПОРТАЛ ГОСУДАРСТВЕННОЙ ИТОГОВОЙ АТТЕСТАЦИИ ВЫПУСКНИКОВ 9 И 11 КЛАССОВ В САНКТ-ПЕТЕРБУРГЕ

- НОВОСТИ
- ДОКУМЕНТЫ
- ГИА-9 (ОГЭ)
- ГИА-11 (ЕГЭ)**
- ИТОГОВОЕ СОЧИНЕНИЕ
- КОНФЛИКТНАЯ КОМИССИЯ
- КОНТАКТНАЯ ИНФОРМАЦИЯ



Горячая линия

Как записаться

- Новости
- Документы
- Статистика и аналитика
- Участникам
- Организаторам
- Общественным наблюдателям
- Экспертам
- Учреждениям СПО



Запись



Результаты ОГЭ



Результаты ЕГЭ



Тренировочное тестирование

Подготовка



Калибровка



Демонстрационные варианты



Статистика и аналитика

### Новости

#### Занятия на курсах 8 ноября 2018 года

6 ноября 2018 г.

Уважаемые слушатели курсов! Информировем вас, что 8 ноября 2018 года: в группе 24-И (ИСТОРИЯ) занятие начнётся в 17:30 не будет занятия в группе 27-РЯ (русский язык/ ЕГЭ/Яковлева М.В.) не будет занятия в группе 23-Б (биология/ ЕГЭ/Левашко Е.В.) Остальные занятия (ЕГЭ и ОГЭ) проводятся...

#### Регистрация участников ГИА-11

30 октября 2018 г.

Уважаемые выпускники прошлых лет, информируем вас, что 30 октября 2018 началась регистрация для участия в итоговом сочинении (изложении) и ЕГЭ-2019. Регистрация для участия в ЕГЭ-2019 возможна до 1 февраля 2019 года.Регистрация для участия в итоговом сочинении (изложении) 5 декабря 2018 года...



## Учреждения экстерната

Информация об учреждениях Санкт-Петербурга, осуществляющих образование в заочной или очно-заочной форме, принимающих к себе учащихся для прохождения промежуточной и государственной итоговой аттестации (экстернат) (для получения подробной информации нажмите на название района)

Адмиралтейский район

Василеостровский район

Калининский район

Кировский район

Колпинский район

Красногвардейский район

Красносельский район

Региональный центр обработки информации

Горячие линии

Подготовка к экзаменам

Пункты регистрации выпускников прошлых лет

Конфликтная комиссия

Учреждения экстерната

Комиссия по перепроверке итоговых сочинений (изложений)



ОФИЦИАЛЬНЫЙ ИНФОРМАЦИОННЫЙ ПОРТАЛ  
ГОСУДАРСТВЕННОЙ ИТОГОВОЙ АТТЕСТАЦИИ  
ВЫПУСКНИКОВ 9 И 11 КЛАССОВ В САНКТ-ПЕТЕРБУРГЕ

[НОВОСТИ](#)
[ДОКУМЕНТЫ](#)
[ГИА-9 \(ОГЭ\)](#)
[ГИА-11 \(ЕГЭ\)](#)
[ИТОГОВОЕ СОЧИНЕНИЕ](#)
[КОНФЛИКТНАЯ КОМИССИЯ](#)

**КОНТАКТНАЯ ИНФОРМАЦИЯ**

## Учреждения экстерната

Информация об учреждениях Санкт-Петербурга, осуществляющих образование в заочной или очно-заочной форме, принимающих к себе учащихся для прохождения промежуточной и государственной итоговой аттестации (экстернат) (для получения подробной информации нажмите на название района)

Адмиралтейский район

Василеостровский район

Калининский район

Адрес	195256, Санкт-Петербург, Науки пр-кт, д 24, корп 3
Телефон	8 (812) 417-22-13; 8 (812) 417-22-13
Наименование	Государственное бюджетное общеобразовательное учреждение Центр образования № 633 Калининского района Санкт-Петербурга

Кировский район

Региональный центр обработки информации

Горячие линии

Подготовка к экзаменам

Пункты регистрации выпускников прошлых лет

Конфликтная комиссия

Учреждения экстерната

Комиссия по перепроверке итоговых сочинений (изложений)



**ПРОЕКТ****Досрочный этап****Основные дни**

Информатика и ИКТ

20.03.2019

География

20.03.2019

Русский язык

22.03.2019

Химия

25.03.2019

История

25.03.2019

Немецкий язык (устн)

27.03.2019

Французский язык (устн)

27.03.2019

Испанский язык (устн)

27.03.2019

Английский язык (устн)

27.03.2019

Китайский язык (устн)

27.03.2019

Математика профильная

29.03.2019

Математика базовая

29.03.2019

Физика

01.04.2019

Биология

01.04.2019

Английский язык

01.04.2019

Немецкий язык

01.04.2019

Французский язык

01.04.2019

Испанский язык

01.04.2019

Китайский язык

01.04.2019

Обществознание

03.04.2019

Литература

03.04.2019

**ПРОЕКТ****Основной этап****Основной день**

Информатика и ИКТ

27.05.2019

География

27.05.2019

Математика базовая

29.05.2019

Математика профильная

31.05.2019

Русский язык

03.06.2019

Немецкий язык (устн)

06.06.2019

Французский язык (устн)

06.06.2019

Испанский язык (устн)

06.06.2019

Английский язык (устн)

06.06.2019

Китайский язык (устн)

06.06.2019

Химия

10.06.2019

История

10.06.2019

Обществознание

13.06.2019

Биология

17.06.2019

Английский язык

17.06.2019

Немецкий язык

17.06.2019

Французский язык

17.06.2019

Испанский язык

17.06.2019

Китайский язык

17.06.2019

Физика

19.06.2019

Литература

19.06.2019



## Подготовка к экзаменам

### Подготовительные курсы

- » к сдаче ОГЭ
- » к сдаче ЕГЭ

### Добровольное тренировочное тестирование

- » по материалам ОГЭ
- » по материалам ЕГЭ

### Результаты тренировочных тестирований

- » ОГЭ
- » ЕГЭ

### Контактная информация

ГБУ ДПО «Санкт-Петербургский центр оценки качества образования и информационных технологий»

Вознесенский проспект, д.34-А, тел. 8(812)576-34-38

8(909)587-34-38 - только по добровольному тренировочному тестированию

Региональный центр обработки информации

Горячие линии

Подготовка к экзаменам

Пункты регистрации выпускников прошлых лет

Конфликтная комиссия

Учреждения экстерната

Комиссия по перепроверке итоговых сочинений (изложений)



## Курсы по подготовке к ЕГЭ



Начиная с 2006 Государственное бюджетное учреждение дополнительного профессионального образования Санкт-Петербургский центр оценки качества образования и информационных технологий года проводит подготовку выпускников школ и абитуриентов к сдаче единого государственного экзамена.

Основной отличительной чертой подготовки к ЕГЭ в ГБУ ДПО "СПбЦОКОиИТ" является то, что занятия проводят руководители и ведущие эксперты предметных комиссий ЕГЭ Санкт-Петербурга по учебным предметам. Выпускники курсов успешно сдают экзамены по выбранным предметам. Анализ результатов единого государственного экзамена за несколько лет показал, что средний балл выпускников курсов выше среднероссийских показателей.

### КУРСЫ ПРОДОЛЖИТЕЛЬНОСТЬЮ 5 МЕСЯЦЕВ

Объявляется набор выпускников школ и абитуриентов на курсы по подготовке к сдаче единого государственного экзамена на 2018-2019 учебный год.

Продолжительность обучения 5 месяцев (октябрь-март) - **80** академических часов, один раз в неделю по 4 академических часа.

**Запись на курсы** проходит с 11 сентября 2018 года по адресу: Вознесенский пр., д. 34 Н., 1 этаж, с понедельника по четверг с 11:00 до 17:00. Просим Вас предварительно позвонить по телефону 576-34-38

**Стоимость обучения** на курсах - 36 000 рублей (80 часов).

Оплата производится безналичным путем одновременно, в 2 или 3 этапа.

При регистрации необходимо иметь при себе паспортные данные участника и одного из родителей.

Получить более подробную информацию о курсах Вы можете по телефону: 8(812) 576-34-38

**РАСПИСАНИЕ ЗАНЯТИЙ (ЕГЭ) 11 КЛАСС 80 АКАДЕМИЧЕСКИХ ЧАСОВ**

## ГИА-11: УЧАСТНИКАМ

- Основные сведения
- Регистрация участников
- Регистрация участников СПО
- Расписание проведения
- Бланки ответов
- Чем пользоваться на ЕГЭ
- Подача апелляции
- Повторное прохождение ГИА
- Особые условия прохождения ГИА
- Демонстрационные варианты КИМ
- Шкалирование результатов ЕГЭ
- Курсы по подготовке к ЕГЭ
- Тренировочное тестирование
- Плакаты ГИА-11

# ВНИМАНИЕ!

Информация, содержащаяся в контрольных измерительных материалах, используемых при проведении государственной итоговой аттестации, относится к информации ограниченного доступа. Лица, привлекаемые к проведению ЕГЭ, а в период проведения ЕГЭ также лица, сдававшие ЕГЭ, несут в соответствии с законодательством Российской Федерации ответственность за разглашение содержащихся в КИМ сведений.



ВЫНОСИТЬ ИЗ  
АУДИТОРИИ  
МАТЕРИАЛЫ

# Запрещается



**ИМЕТЬ ПРИ СЕБЕ  
СРЕДСТВА СВЯЗИ**



**ИМЕТЬ ПРИ СЕБЕ  
ФОТО-, АУДИО- И  
ВИДЕОАППАРАТУРУ**



**ИМЕТЬ ПРИ СЕБЕ  
ПИСЬМЕННЫЕ ЗАМЕТКИ  
И СПРАВОЧНЫЕ  
МАТЕРИАЛЫ**



**ВЫНОСИТЬ ИЗ  
АУДИТОРИИ  
МАТЕРИАЛЫ**

# Запрещается



ПЕРЕПИСЫВАТЬ  
ЗАДАНИЯ КИМ



ПЕРЕСАЖИВАТЬСЯ



РАЗГОВАРИВАТЬ  
МЕЖДУ СОБОЙ



ОБМЕНИВАТЬСЯ  
МАТЕРИАЛАМИ  
И ПРЕДМЕТАМИ

# Запрещается



ВЫХОДИТЬ ИЗ  
АУДИТОРИЙ БЕЗ  
СОПРОВОЖДЕНИЯ

# Разрешается

Ручка (черная),  
карандаш, линейка,  
непрограммируемый  
калькулятор,  
транспорт.  
Спецсредства для  
людей с ОВЗ

# Вправе добровольно сдавать ГИА в форме ЕГЭ:

1. обучающиеся с ограниченными возможностями здоровья, обучающиеся дети-инвалиды;

2. обучающиеся в специальных учебно-воспитательных учреждениях закрытого типа, а также в учреждениях, исполняющих наказание в виде лишения свободы;

3. обучающиеся, получающие среднее общее образование в рамках освоения образовательных программ среднего профессионального образования, в том числе образовательных программ среднего профессионального образования, интегрированных с образовательными программами основного общего и среднего общего образования;

4. обучающиеся по образовательным программам среднего общего образования в 2014 - 2018 годах в образовательных организациях, расположенных на территориях Республики Крым.



## Имеют право участвовать в ЕГЭ:

1. выпускники прошлых лет (лица, освоившие образовательные программы среднего общего образования в предыдущие годы и имеющие документ об образовании, подтверждающий получение среднего общего образования (или образовательные программы среднего (полного) общего образования - для лиц, получивших документ об образовании, подтверждающий получение среднего (полного) общего образования, до 1 сентября 2013 года);
2. обучающиеся по образовательным программам среднего профессионального образования;
3. обучающиеся, получающие среднее общее образование в иностранных образовательных организациях, в том числе при наличии у них действующих результатов ЕГЭ прошлых лет.